

掛け時計

15,000円(税込16,500円)  
W28×D2.5×H28  
タモ合板、マコーレ、アガチス、貝  
※クォーツ・単三電池1本付  
技法/木・貝象嵌



4005 〈ラウンド 波〉



4006 〈ラウンド 花〉



4007 〈キューブ 波〉



4008 〈キューブ 花〉

和紋

Wamon

置時計 和紋

10,000円(税込11,000円)  
W13.8×D3.8×H13.2  
ウォールナット、貝  
※クォーツ・単三電池1本付  
技法/貝象嵌



4041 〈うさぎ〉



4042 〈花菱〉



901  
和紋コースター〈うさぎ〉

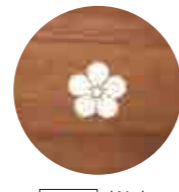
1,200円(税込1,320円)  
径9.5×H0.8  
ウォールナット、貝  
技法/貝象嵌



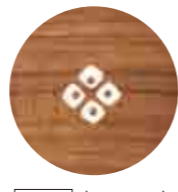
902 〈鶴〉



903 〈花菱〉



904 〈梅〉



905 〈かのこ〉



751 〈ぼち〉



752 〈たま〉

ぼちたまキーホルダー

750円(税込825円)  
W3×H5.8×厚さ0.5(モチーフ)  
ウォールナット、メープル、マコーレ、イエローパイン、貝  
技法/木・貝象嵌

Pochi Tama ぽちたま

ぽちたまコースター

1,000円(税込1,100円)  
径9×H0.6  
ウォールナット、メープル、マコーレ、イエローパイン、貝  
技法/木・貝象嵌



761 〈ぼち〉



762 〈たま〉

ぽちたまミラー

3,000円(税込3,300円)  
W5.5×D11×H0.8  
ウォールナット、メープル、マコーレ、イエローパイン、貝  
技法/木・貝象嵌



771 〈ぼち〉



772 〈たま〉



山桜の木で丁寧に作られたコップ。岩手県紫波郡で活躍中の若手木地師さんに挽いていただき、コロンとかわいらしく口当たりがやさしいコップに仕上がりました。おちょことしても、コップやカップとしてもどうぞ。

おちょコップ *Ochio-cup*

おちょコップ

3,500円(税込3,850円)  
直径6.8×H5.5  
容量/約100ml  
山桜、貝  
技法/貝象嵌



581  
〈舞桜〉



582  
〈波千鳥〉



583  
〈青海富士〉



584  
〈いたずら猫〉

おちょコップ ロング

3,800円(税込4,180円)  
直径7×H7.3  
容量/約150ml  
山桜、貝  
技法/貝象嵌



591  
〈舞桜〉



592  
〈波千鳥〉



593  
〈青海富士〉



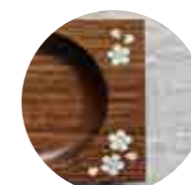
594  
〈いたずら猫〉

Otsumami tray おつまみトレー



おつまみトレー

2,500円(税込2,750円)  
W19.5×D6.5×H1  
ウォールナット、貝  
技法/貝象嵌



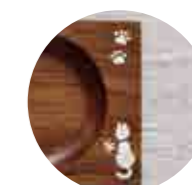
231  
〈舞桜〉



232  
〈波千鳥〉



233  
〈青海富士〉



234  
〈いたずら猫〉